

平成19年度 奈良市組織図 Nara city service system

P1 (2007.4.1)

政策監（まちづくり担当） Policy Manager(City Planning Manager)
 政策監（行財政改革担当） Policy Manager(Administrative and Financial Reform Manager)
 法令遵守監察監 Manager for Legal Compliance
 危機管理監 Manager for Emergency

Public Office of the Mayor

市長公室
 秘書課 Secretarial Section
 人事課 Personnel Section
 広報広聴課 Public-relations Public Hearing Section
 情報公開課 Information-disclosure Section

Projects Department

企画部
 企画政策課 Policy Planning Section
 市民参画課 Civic Participation in Planning Section
 └─ ボランティアセンター Volunteer Center
 環境保全課 Environmental Protection Section
 └─ 環境検査センター Environmental Examination Center
 産業廃棄物対策課 Industrial Waste Section

General Affairs Department

総務部
 財政課 Finance Section
 文書法制課 Documents Management and Legislation Section
 情報管理課 Information Management Section
 管財課 Property Management Section
 監理課 Contract Section

Taxation Division

税務室
 市民税課 Civil Tax Section
 資産税課 Property Tax Section
 納税課 Tax Payment Section

Citizen's Life Department

市民生活部
 市民課 Citizen Affairs Section
 └─ 火葬場 Crematorium
 └─ 納骨堂 Charnel House
 └─ 墓地(4) Cemeteries (4)
 病院事業課 Hospital Management Section
 └─ 市立奈良病院 Nara Municipal Hospital
 └─ 診療所(奈良、柳生、田原、月ヶ瀬、都祁) Clinic(Nara, Yagyu, Tawara, Tsukigase, Tsuge)
 └─ 休日夜間応急診療所 Night and Holiday Emergency Medical Clinic
 └─ 休日歯科応急診療所 Holiday Emergency Dental Clinic
 国保年金課 National Health Insurance and National Pension Section

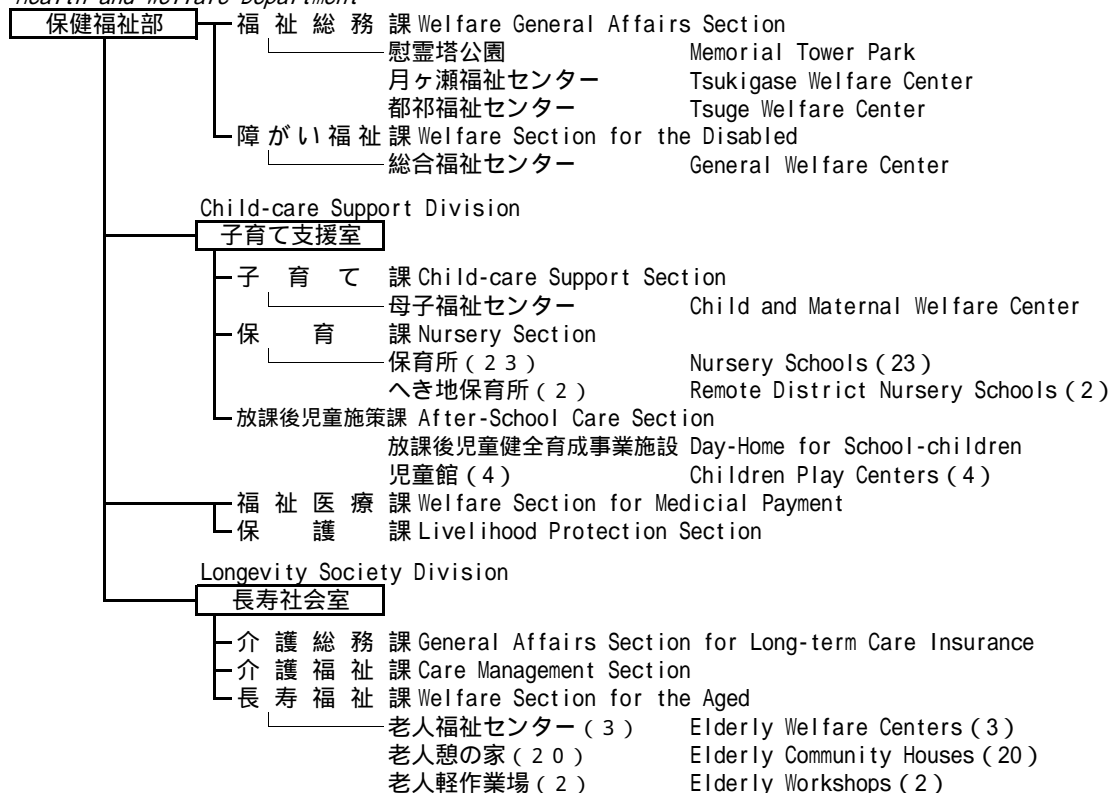
Citizen Safety Division

市民安全室
 危機管理課 Crisis-Management Section
 地域安全課 Regional Safety Section
 └─ 自転車駐車場(4) Bicycle Parking Lots (4)
 地域活動推進課 Regional Activity Promotion Section
 └─ 地区調整員(7) Coordinators for Community Relations (7)
 └─ 東寺林連絡所 Higashi-Terabayashi Branch Office
 └─ 連絡所(10) Branch Offices (10)
 └─ 地域ふれあい会館(13) Community Centers (13)

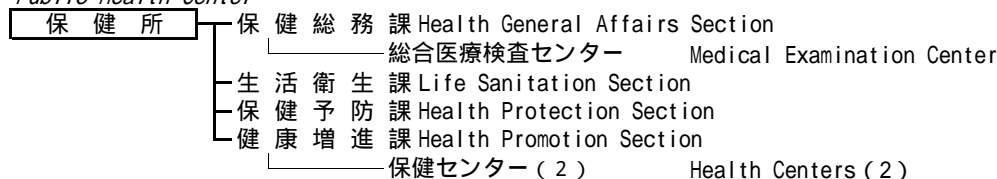
Human Rights Promotion Division

人権文化推進室
 人権推進課 Human Rights Promotion Section
 └─ 人権文化センター(9) Human Rights and Culture Centers (9)
 └─ 共同浴場(6) Public Bathes (6)
 └─ 自動車駐車場(18) Community Parking Lots (18)
 人権啓発センター Human Rights Enlightenment Center
 男女共同参画課 Gender Equality Section
 └─ 男女共同参画センター Gender Equality Center

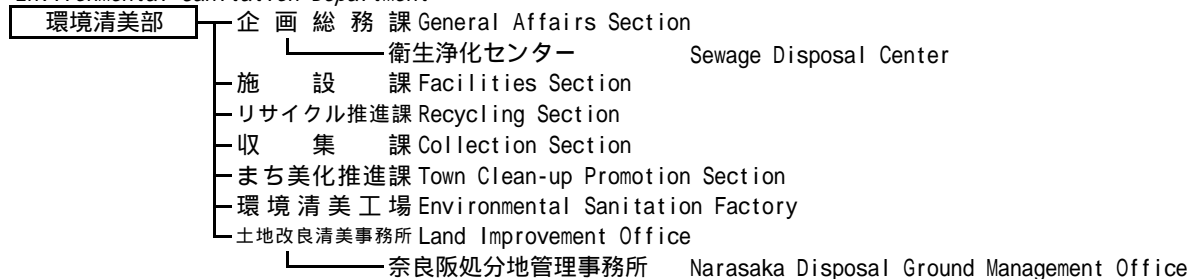
Health and Welfare Department

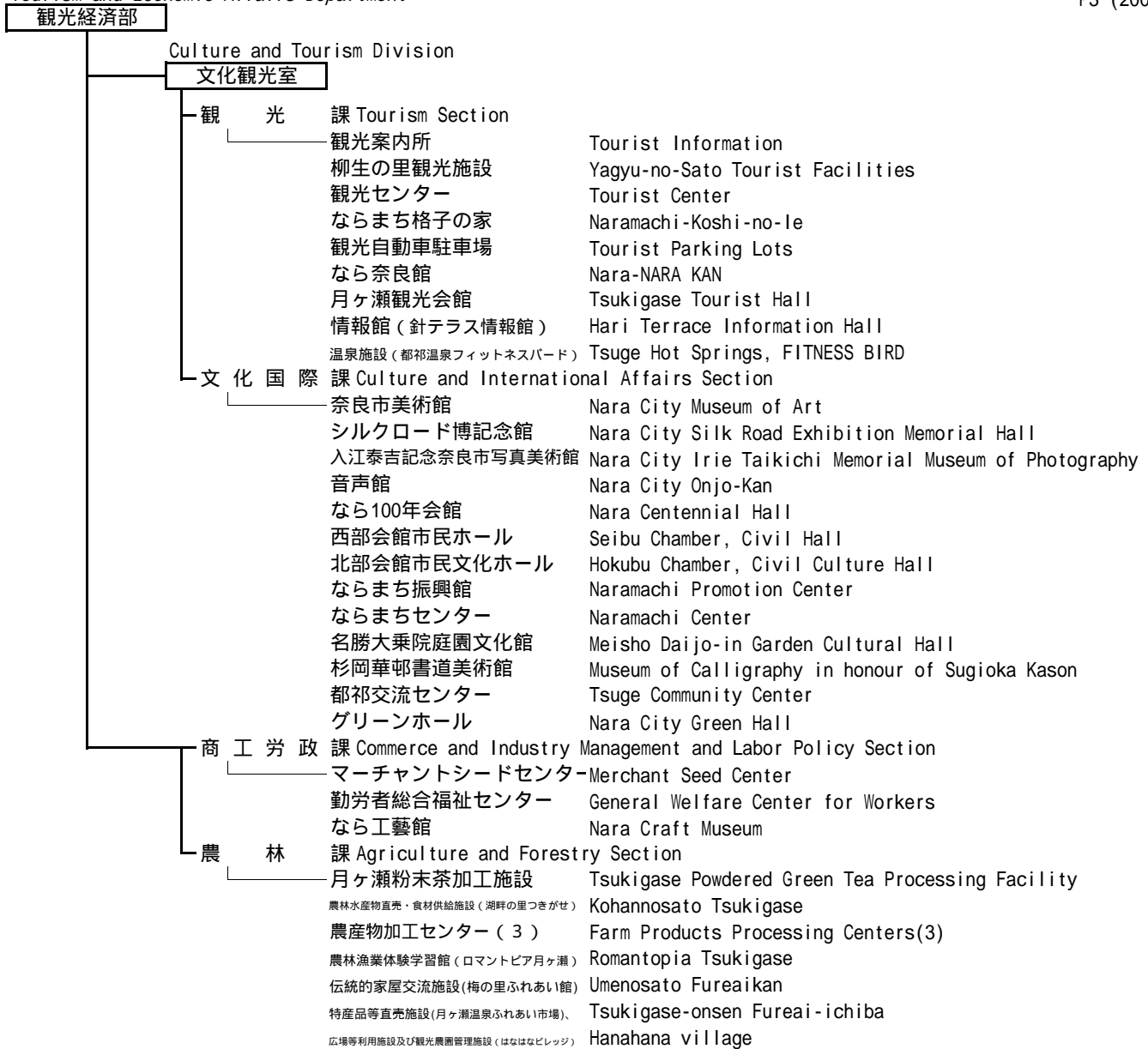


Public Health Center



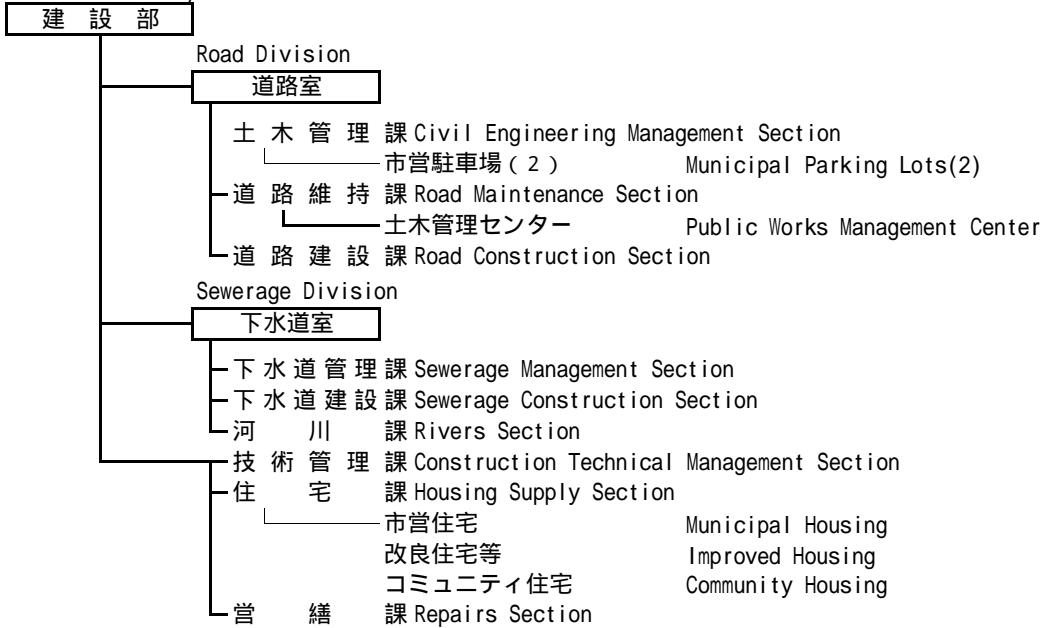
Environmental Sanitation Department



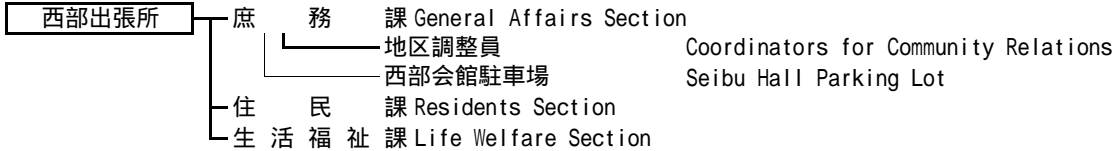




Construction Department



Seibu Branch Office



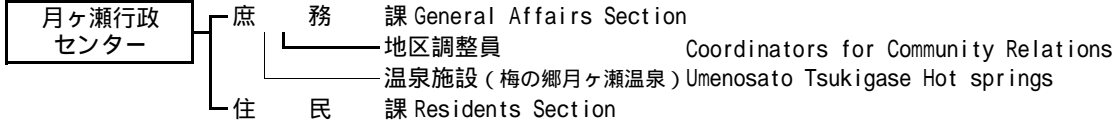
Tobu Branch Office



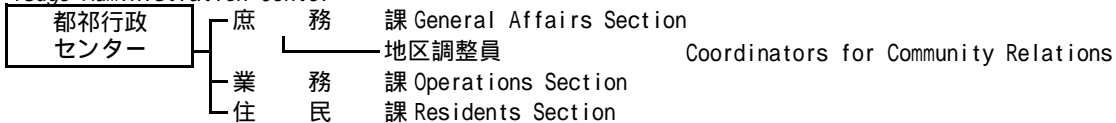
Hokubu Branch Office



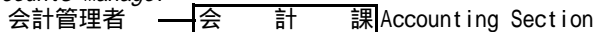
Tsukigase Administration Center



Tsuge Administration Center



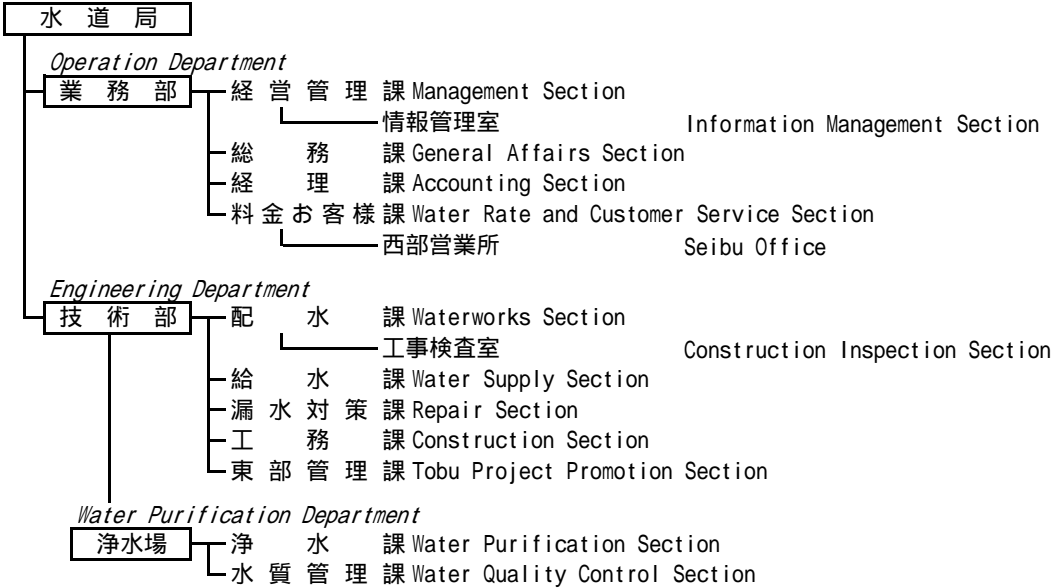
Accounts manager



Water Service Administrator (Head of Waterworks Bureau)

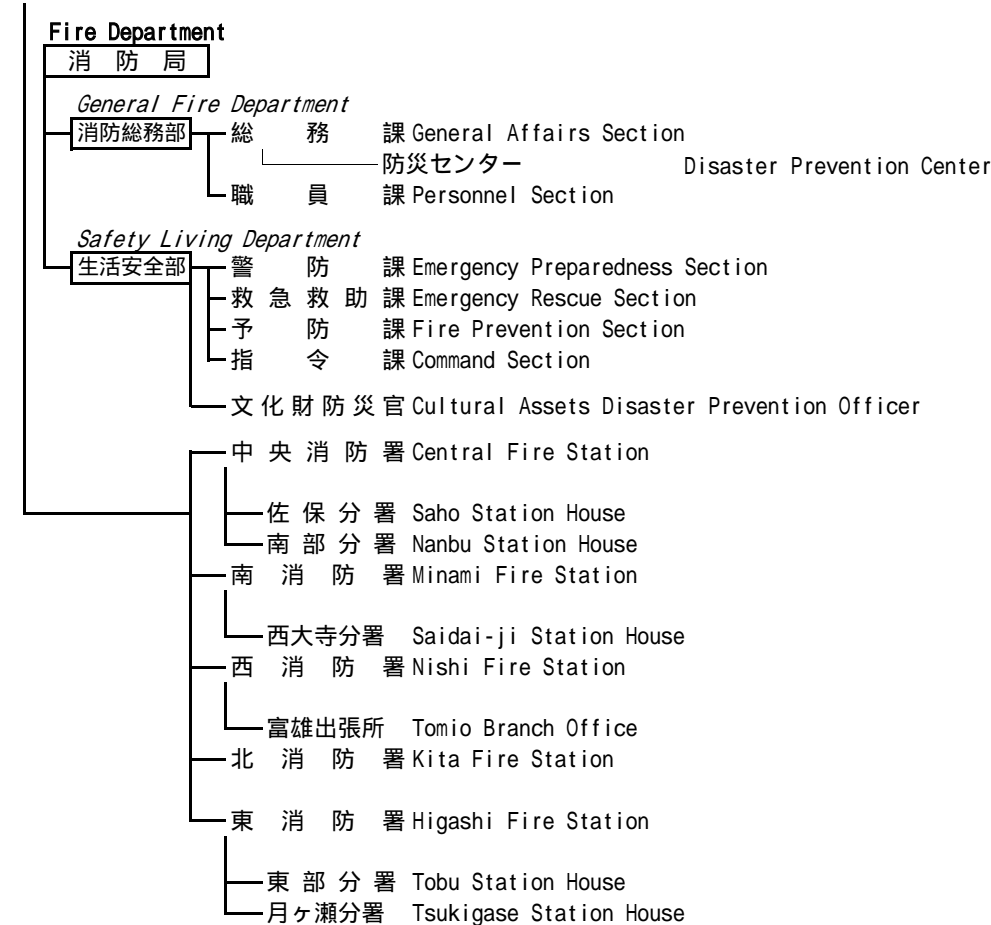
水道事業管理者（水道局長）

Waterworks Bureau



Chief Fire Officer

消防長（消防局長）



Board of Education

教育委員会

Superintendent of Education

教育長

Board of Education Office

教育委員会事務局

General Affairs of Board of Education Department

教育総務部

- 教育企画課 Education Planning Section
- 教育総務課 General Affairs Section of Board of Education
- 学務課 School Affairs Section
- 学校教育課 School Education Affairs Section
- 人権教育推進室 Human Rights Education Section
- 少年指導センター Juvenile Guidance Center
- 高等学校(1) High Schools
- 中学校(21) Junior High Schools (21)
- 小学校(48) Primary Schools (48)
- 幼稚園(40) Kindergartens (40)
- 学校給食センター School Meals Center

Lifelong Learning Department

生涯学習部

- 生涯学習課 Lifelong Learning Section
 - 生涯学習センター Lifelong Learning Center
 - 中部公民館 Chubu Community Hall
 - 西部公民館 Seibu Community Hall
 - 地区公民館 Area Community Halls
 - 公民館分館 Annex Halls
 - 集会所(2) Assembly Halls (2)
 - キャンプフィールド(黒髪山) Kurokami-yama Camp Field
 - 青少年児童会館 Youth Hall
- 文化財課 Cultural Assets Section
 - 埋蔵文化財調査センター Archaeological Cultural Properties Research Center
 - 平城京左京三条二坊宮跡庭園 Heijyoukyou-sakyousanjyouinbou Garden Palace Site
 - 菅原はにわ窯公園 Sugahara Haniwa-kiln Site Park
 - 文化財保存公開施設(2) Cultural Assets Facilities (open to the public)
- スポーツ課 Sports Section
 - 体育施設 Sports Facilities
 - コミュニティスポーツ施設 Community Sports Facilities
 - 青少年野外活動センター Youth Outdoor Activities Center
 - 青年の家交楽館 Kogakukan Youth House
- 図書館(中央、西部、北部) Library(Chuo, Seibu, Hokubu)

Election Administration Commission

選挙管理委員会

選挙管理委員会事務局

Secretariat of Election Administration Commission

Personnel Commission

公平委員会

公平委員会事務局

Secretariat of Personnel Commission

Audit Commissioners

監査委員

監査委員事務局

Secretariat of Audit Commissioners

— 監査課 Audit Section

Agriculture Commission

農業委員会

農業委員会事務局

Secretariat of Agricultural Commission

Fixed Assets Evaluation Commission

固定資産評価審査委員

City Council

議会

議会事務局

City Council Secretariat

- 庶務課 General Affairs Section
- 議事課 Procedures Section
- 調査課 Research Section